

Il Giardino Terapeutico Bioenergetico di Villa Boffo

"i ricordi sono racchiusi nei fiori"

Il giardino terapeutico bioenergetico di Villa Boffo è uno spazio accessibile che offre la possibilità di sperimentare in un'area urbana un contatto molto ravvicinato e profondo con la natura, attraverso stimolazioni sensoriali, fisiche ed energetiche. L'obiettivo è quello di incentivare la percezione dei fruitori, di riattivare e tenere alto il contatto consapevole con il mondo fisico circostante e aiutare la socializzazione, portando un effettivo e dimostrabile contributo di sostegno alla salute delle persone che in questi spazi passeggiano, sostano o si dedicano alle varie attività manuali e cognitive.

Il percorso

Lungo il percorso, realizzato in ciottolo, si ritrovano differenti occasioni di interesse e di attività. Una zona attrezzata per l'ortoterapia, il gazebo per una sosta romantica, la casetta di legno con una piccola veranda che si affaccia sul giardino. Poi la fontana con l'acqua che scorre, le panchine ergonomiche, la cui posizione è stata studiata con una tecnica innovativa per offrire soste rilassanti e particolarmente favorevoli alla salute. La panca rotonda abbraccia una magnolia, offrendo l'occasione di sedere a contatto con un albero benefico per la nostra salute.

Il punto focale è la piazzetta centrale, dove al centro si trova incisa nella pietra la frase: "I ricordi sono nascosti nei fiori". La frase simboleggia la funzione umana e sociale di questo giardino, dove il verde non è solo decorativo ma svolge una funzione di stimolo per i sensi e la memoria, riattivando e soddisfacendo quel profondo e indispensabile desiderio di riscoperta e di contatto con la natura che possiamo definire con il termine "biofilia".

Le piante

Qui la natura è addomesticata e gentile, studiata per offrire una gradevole varietà di forme e di colori. Le piante, perenni e annuali, creano delle aiuole caratterizzate da differenti zone di colore che variano durante le stagioni, offrendo suggestioni psicologiche vicine ai principi della cromoterapia.

Gli alberi, anch'essi presenze evocative, svolgono anche un importante ruolo benefico per l'organismo. Un accurato studio bioenergetico eseguito con la tecnica del *Bioenergetic Landscapes* ha permesso di utilizzare i campi bio-elettromagnetici generati da alcuni alberi del giardino per ricreare ampie aree particolarmente favorevoli per l'organismo umano, dove la sosta nei punti predisposti sostiene energeticamente e con la massima intensità la funzionalità di alcuni organi del corpo umano, come è evidenziato nei diversi cartelli informativi.

I materiali naturali utilizzati e la cura delle piante con prodotti bio-ecologici completano l'attenzione rivolta verso questa realizzazione, affinché natura, esseri umani e società concorrano ad onorare la bellezza e l'armonia della Vita.



Planimetria generale del giardino
Progetto a cura di Marco Nieri - www.archibio.it

Con il patrocinio di:



Patronato:



Con il contributo di:



Un ringraziamento a:



Sponsor:



*In qualità di socio-patrocinatore del progetto del socio-biologo ambientale Edoardo G. Wilson

Il Giardino Terapeutico Bioenergetico di Villa Boffo

"i ricordi sono racchiusi nei fiori"



Il centro
con la mente intorno

Il Bioenergetic Landscapes:

l'influenza benefica degli alberi sul nostro organismo.

Già nell'antichità era convinzione comune che gli alberi e gli spazi verdi avessero un effetto positivo sulla salute dell'uomo. Recenti studi scientifici hanno dimostrato come questa convinzione sia del tutto fondata: la natura agisce sull'organismo umano a livello mentale, ma anche fisico ed energetico. Ad esempio, oggi sappiamo che tutti i viventi emettono deboli ma significativi campi elettromagnetici. Quelli emessi dagli alberi, in certe condizioni, possono anche influire sullo stato energetico dell'organismo umano. L'innovativa tecnica chiamata "Bioenergetic Landscapes" studia in profondità questa particolare relazione tra biosfera, uomo e natura e come sia possibile ottenere dagli alberi i massimi benefici sui vari organi del corpo umano.

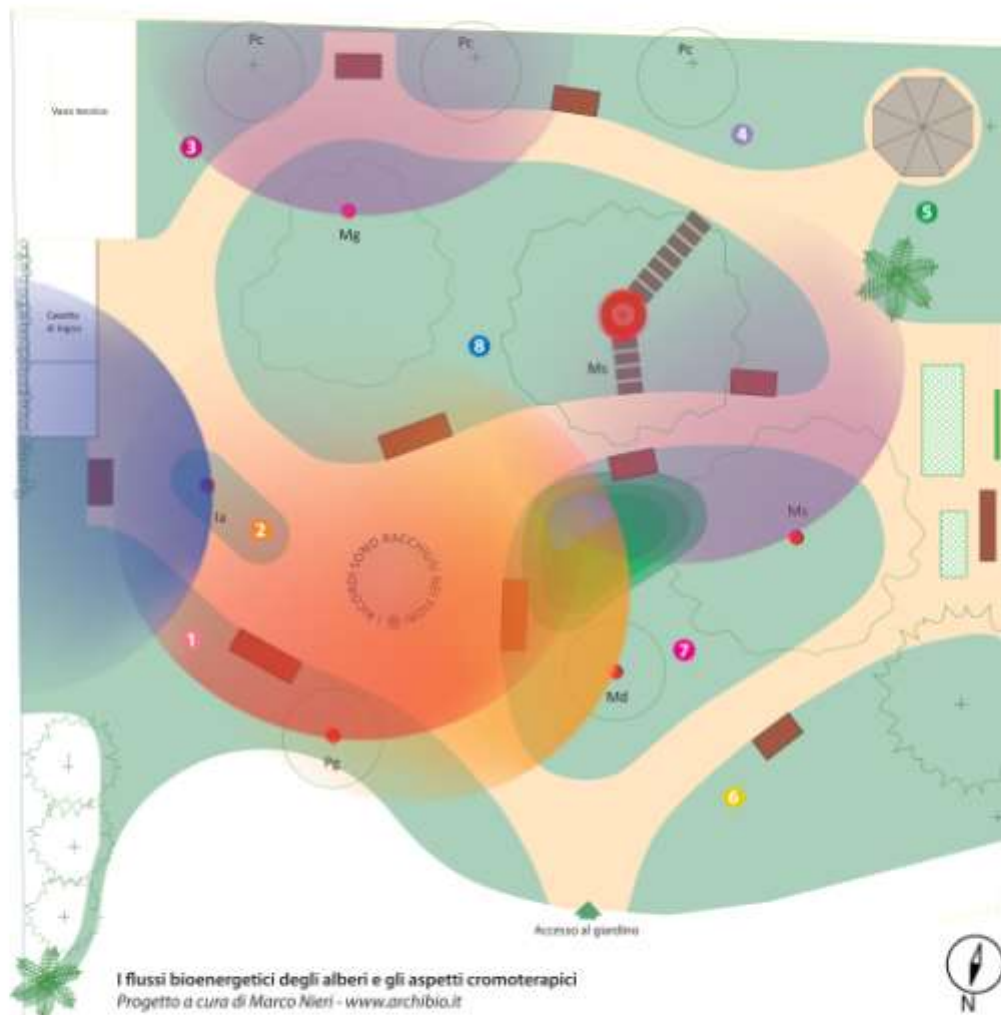
Il Giardino Terapeutico Bioenergetico di Villa Boffo è stato creato con questo metodo che ha consentito di individuare e selezionare alcuni alberi capaci di svolgere una benefica azione bio-energetica nello spazio circostante e fino a diversi metri di distanza. Speciali misurazioni hanno poi indicato i principali organi umani sui quali l'energia sviluppata può influire con la sua più intensa efficacia terapeutica.

Per assimilarne al meglio i benefici è consigliata una sosta di almeno dieci minuti nell'area segnalata, cercando di cogliere al meglio questo regalo offerto dalla natura.

*Sviluppata da Marco Nieri - www.archibio.it



Esempio di pannello collocato in corrispondenza dei campi elettromagnetici benefici per l'organismo.



Aspetti cromoterapici

La scelta degli arbusti e delle piante erbacee è legata ai principi della "cromoterapia". Questa disciplina riconosce ai colori delle proprietà "curative" prodotte dalle loro vibrazioni elettromagnetiche e dall'aspetto psicologico e simbolico che ogni colore evoca. Nel giardino sono state create zone cromatiche differenti scegliendo specie vegetali di un colore predominante capace di influenzare a livello psico-fisico ed emozionale la persona.

Le principali virtù terapeutiche* di ognuno di questi colori sono le seguenti:

Giallo:

Rafforza i nervi motori, producendo energia per i muscoli. È stimolante per la digestione e i disturbi epatici. Evoca gioia e allegria.

Violetto:

Rafforza l'attività cardiaca, favorisce l'afflusso sanguigno al cervello. Agisce come sedativo moderando la irritabilità. È il colore della spiritualità.

Blu:

Rafforza l'attività cardiaca, è rinfrescante nei disturbi infiammatori. Rilassa l'agitazione fisica e mentale. Inspira fiducia e calma.

Rosso:

Fornisce energia alle funzioni e stimola l'attività cardiaca. Ha un'azione diuretica e stabilizza l'emotività.

Mix di tutti i colori:

Causa un impatto allegro e equilibrato tra le caratteristiche di ciascun colore: attiva la circolazione, stimola il metabolismo, è calmante e rilassante. Dona ottimismo, energia, entusiasmo, vigore, volontà, è rinvigorente e simboleggia la salute.

*Fonte: Pirelli & C. Cromoterapia - colori e qualità della vita - 1985. Istituto Sesto 334 p. Ed. originale Santa Felice Roma, 1982.

LEGENDA

- 1 Area Rosa delle Acidofite
- 2 Area dell'Agrioglio
- 3 Area dei Frutti di Bosco
- 4 Area Viola
- 5 Area Verde
- 6 Area Giallo
- 7 Area Colorata e Aromatica
- 8 Area Blu

- Ia - Iperaghiolium (Agrioglio)
- Pc - Picea abies (Abete)
- Pg - Punica granatum (Melograno)
- Md - Malva domestica (Malva)
- Mg - Magnolia grandiflora (Sempervivaceae)
- Ms - Magnolia x soulangeana

MELOGRANO

Punica granatum

**Area bioenergetica
di massima influenza benefica:**

prostata, sistema linfatico,
cistifellea, stomaco, intestino tenue,
duodeno, tiroide.

Giardino terapeutico bioenergetico di Villa Boffo

N 1a



MELOGRANO

Punica granatum

**Area bioenergetica
di massima influenza benefica:**

prostata, sistema linfatico,
cistifellea, stomaco, intestino tenue,
duodeno, tiroide.



N 1b

Giardino terapeutico bioenergetico di Villa Boffo



MAGNOLIA

Magnolia grandiflora

**Area bioenergetica
di massima influenza benefica:**

sistema cardiocircolatorio, tiroide,
ghiandole surrenali, timo.

Giardino terapeutico bioenergetico di Villa Boffo



N 2a



MAGNOLIA

Magnolia grandiflora

**Area bioenergetica
di massima influenza benefica:**

sistema cardiocircolatorio, tiroide,
ghiandole surrenali, timo.



N 2b



Giardino terapeutico bioenergetico di Villa Boffo



MELO

Malus domestica

**Area bioenergetica
di massima influenza benefica:**

fegato, reni,
mucose, reumatismi.



W



Giardino terapeutico bioenergetico di Villa Boffo

MAGNOLIA

Magnolia soulangeana

NW a

**Area bioenergetica
di massima influenza benefica:**

ovaie, occhi-capelli-pelle,
sistema cardiocircolatorio,
intestino tenue, duodeno,
ghiandole surrenali.



Giardino terapeutico bioenergetico di Villa Boffo

NW b



MAGNOLIA

Magnolia soulangeana

**Area bioenergetica
di massima influenza benefica:**

ovaie, occhi-capelli-pelle,
sistema cardiocircolatorio,
intestino tenue, duodeno,
ghiandole surrenali.



Giardino terapeutico bioenergetico di Villa Boffo



AGRIFOGLIO

Ilex aquifolium

**Area bioenergetica
di massima influenza benefica:**

ossa, fegato, sistema nervoso,
ipotalamo, pancreas-metabolismo,
reni, vescica, reumatismi.



SW



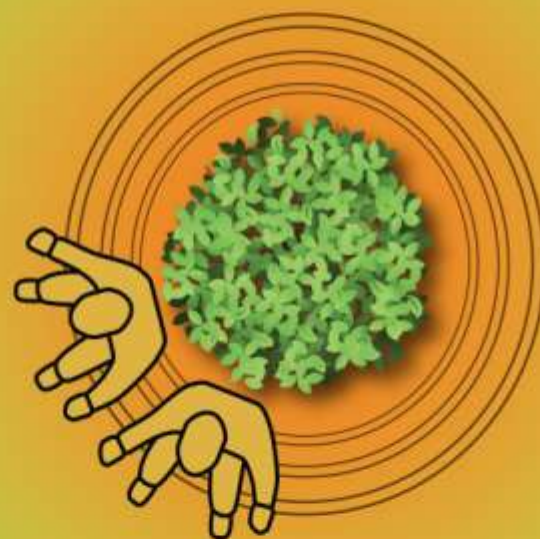
Giardino terapeutico bioenergetico di Villa Boffo

MAGNOLIA

Magnolia soulangeana

**Seduta a contatto con l'albero
e massima influenza benefica:**

ovaie, occhi-capelli-pelle,
sistema cardiocircolatorio,
intestino tenue, duodeno,
ghiandole surrenali.



Marco Nieri
Bologna (Italy)
tel. +39-051.397669
cell. +39-340.5030635
Skype: archibio
info@archibio.it
www.archibio.it

Facebook: Bioenergetic Landscapes

LinkedIn: www.linkedin.com/in/marco-nieri-2149b9b

La mia ultima pubblicazione, ed. Sperling & Kupfer:
<http://www.sperling.it/la-terapia-segreta-degli-alberi-marco-mencagli-marco-nieri/>

